

# Bilancio Sociale 2014

Sintesi



Essere forza trainante del mercato bancario, attraverso l'esperienza e la capacità di armonizzare **tradizione e innovazione**;

essere riconosciuti per lo stile improntato alla continua ricerca di **eticità** negli affari, **trasparenza e correttezza, dialogo e rispetto** nel perseguimento di un rapporto di fiducia con tutti i nostri stakeholder

**è la nostra visione.**

Partecipare attivamente alla vita dei nostri territori, per contribuire a promuovere il progresso e lo sviluppo di un tessuto sociale, economico e imprenditoriale sano;

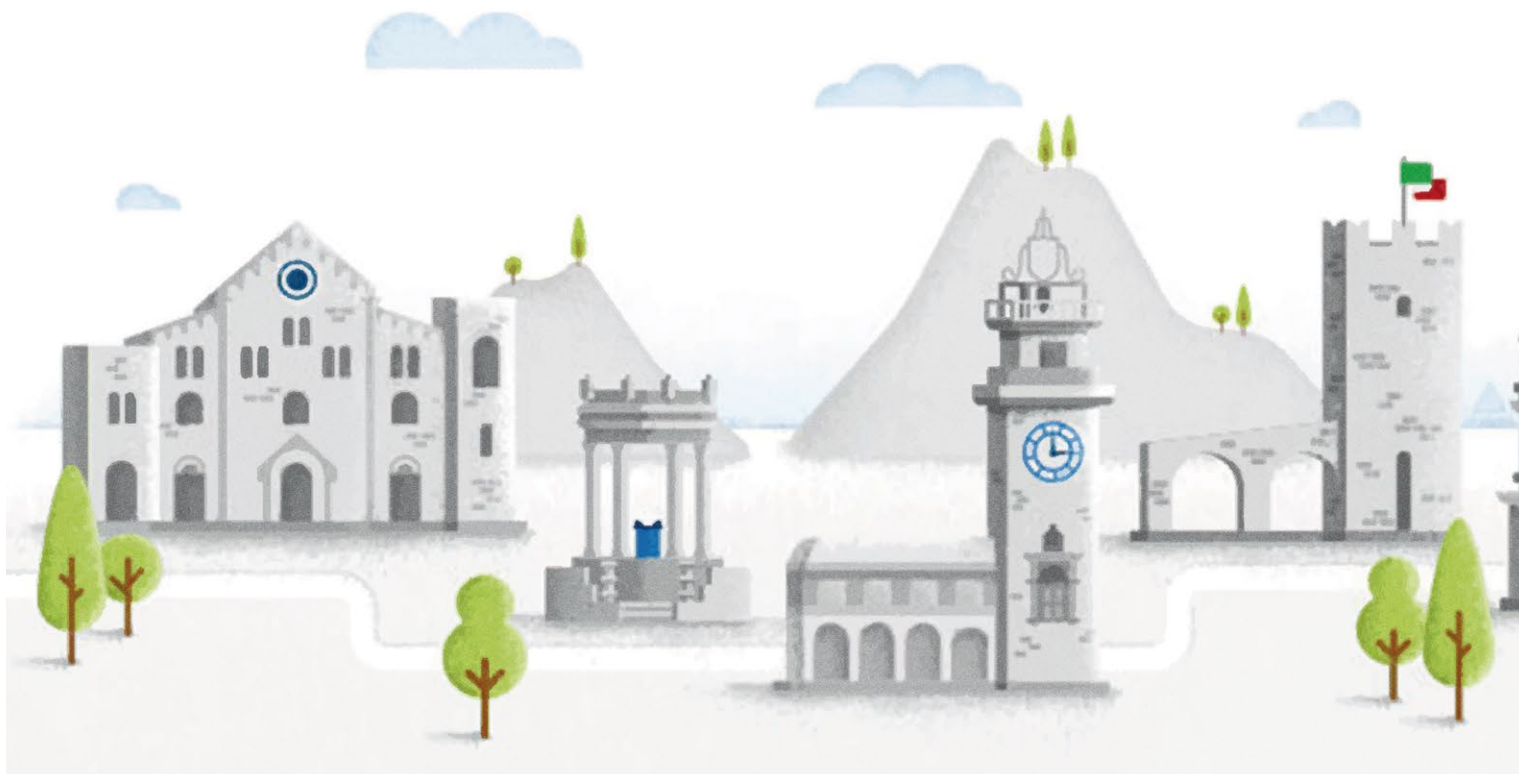
gestire gli affari con l'obiettivo di **creare valore** per tutti i nostri stakeholder, rispondendo con **prodotti e servizi di eccellenza** ai bisogni concreti delle famiglie, delle imprese e delle organizzazioni non profit

**è la nostra missione.**



**Fare banca per bene  
è il nostro obiettivo.**

# Un grande gruppo italiano nato dal territorio.



5° in Italia per numero di sportelli

4° per raccolta e impieghi

3° per capitalizzazione di borsa

1° nel credito popolare

Il Gruppo UBI Banca nasce il 1° aprile 2007 dall'integrazione di BPU Banca e Banca Lombarda e Piemontese. È l'unione di **otto banche italiane** ricche di storia, che hanno radici profonde nelle esperienze virtuose delle prime banche dell'Italia unita – specialmente banche popolari cooperative e casse di risparmio – e, ancor più indietro nel tempo, dei monti di pietà.

La capogruppo UBI Banca ha mantenuto la forma di **banca popolare cooperativa**, al servizio del tessuto economico locale, con un'ampia base sociale di piccoli investitori che sostengono, con il loro risparmio, una realtà importante per il territorio.

Dalla storia e dalle tradizioni delle nostre Banche nascono i valori sanciti nella **Carta dei Valori** e nel **Codice Etico** del Gruppo, il cui rispetto è garantito da un sistema di controllo interno strutturato e costantemente aggiornato.

Abbiamo sottoscritto e ci impegniamo a promuovere e sostenere nella nostra attività i **principi universali del Global Compact** dell'ONU in materia di diritti umani, lavoro, ambiente e contro la corruzione.



Oggi UBI Banca è **tra i primi gruppi bancari commerciali in Italia**. Ha valori di rating e CDS (Credit Default Swap) tra i migliori del settore; è ai vertici del sistema in Italia e tra le migliori banche in Europa per **qualità degli attivi** e **solidità patrimoniale**, con valori ben superiori ai livelli minimi richiesti dalla regolamentazione europea, anche nelle simulazioni di scenari avversi.

La capogruppo UBI Banca è una **società quotata** sul Mercato Telematico Azionario (MTA), tra le società a maggiore capitalizzazione (indice **FTSE MIB**), e sul mercato After Hours (TAH), mercati organizzati e gestiti da Borsa Italiana SpA. Il titolo UBI Banca è anche incluso in 83 tra i principali indici borsistici internazionali.

Investono stabilmente in UBI Banca oltre mille investitori istituzionali (42% del capitale) anche esteri (33,8% del capitale), con una presenza ancora limitata, ma non trascurabile, di investitori SRI (investitori che integrano criteri etici, sociali, ambientali e di governance nelle loro valutazioni). Il titolo UBI Banca è incluso nei rating e negli indici etici e di sostenibilità italiani e internazionali di Ethibel, FTSE, ECPI, AXIA, Standard Ethics e Sustainalytics.

1.676 sportelli

3,8 milioni  
clienti

18 mila  
dipendenti

727  
promotori finanziari  
e private banker

10 mila  
fornitori

152 mila  
azionisti

75 mila  
soci

93,2 miliardi €  
raccolta diretta

75,9 miliardi €  
raccolta indiretta

85,6 miliardi €  
impieghi

9,8 miliardi €  
patrimonio netto

6,6 miliardi €  
capitalizzazione  
di borsa

(prezzo di riferimento 7,285 €  
del 31.3.2015)

UBI Banca è classificata "outperformer" nel rating di sostenibilità di **Sustainalytics** e dal 2014 è inclusa negli indici **FTSE4Good Global** e **FTSE4Good Europe**.



FTSE4Good

# Presenti dove e quando serve.



Tutto a portata  
di smartphone

Investiamo costantemente nell'**innovazione digitale** per essere sempre e ovunque a disposizione dei nostri clienti, con più semplicità, velocità, convenienza e sicurezza.

La rete degli **sportelli** è integrata con canali diretti disponibili tutti i giorni 24 ore su 24: Internet e mobile banking **QuiUBI**; **Servizio Clienti** (telefono, SMS, e-mail e chat); **ATM Bancomat** tradizionali ed evoluti (con funzioni di bonifico e versamento), metà dei quali utilizzabili anche da persone ipovedenti o non vedenti.

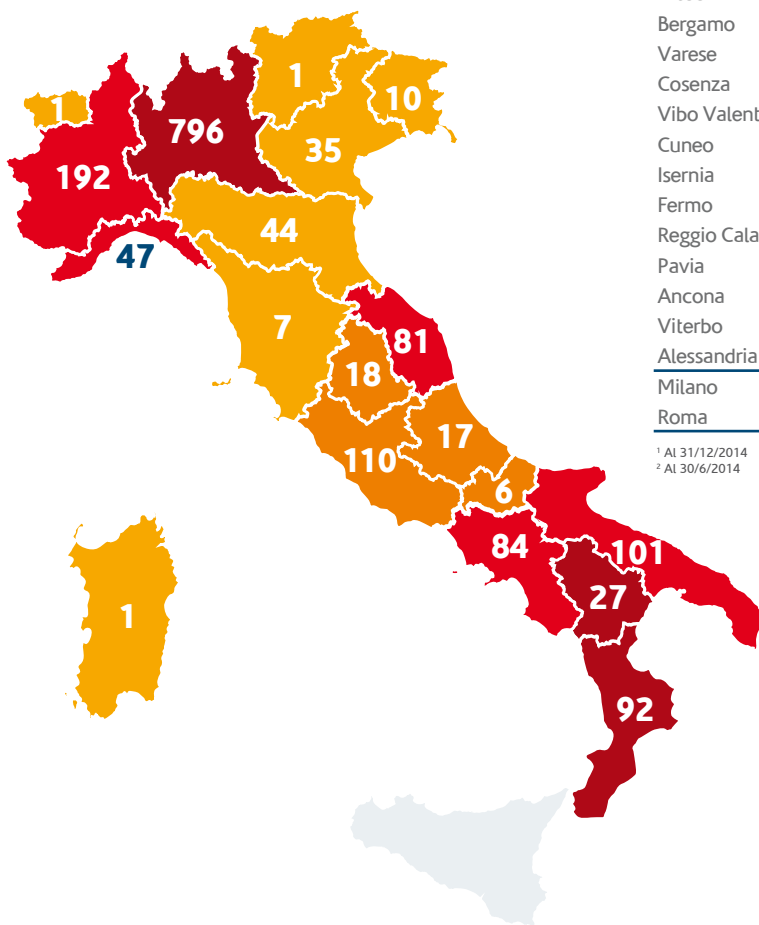
Dopo aver introdotto la firma digitale allo sportello, abbiamo attivato la firma digitale remota, per l'acquisto di molti prodotti on line in modo semplice e sicuro sulla nostra **piattaforma di remote selling**.

Nel 2014 abbiamo rinnovato il sito Internet commerciale del Gruppo - [www.ubibanca.com](http://www.ubibanca.com) - e abbiamo aperto la pagina Facebook di UBI Banca. In novembre, con la nuova app **UBI Pay**, per primi abbiamo introdotto in Italia un sistema rapido, facile e sicuro per effettuare pagamenti e trasferimenti di denaro in completa mobilità e libertà, tramite smartphone.

**Non abbiamo attività in paradisi fiscali** o altri centri finanziari che non si sono ancora adeguati agli standard fiscali internazionali, così come indicato dall'OCSE, e in Paesi definiti a rischio riciclaggio/terrorismo dalle liste del GAFI e/o del Ministero dell'Economia e delle Finanze italiano.

## Numero e quote sportelli in Italia<sup>1</sup>

■ > 10/20% ■ > 5/10% ■ > 2/5% ■ < 2%



Principali province per quote di mercato	Sportelli <sup>1</sup>	Impieghi <sup>2</sup>
Brescia	22,8%	37,7%
Bergamo	22,7%	36,7%
Varese	24,3%	21,0%
Cosenza	23,1%	19,3%
Vibo Valentia	24,3%	18,0%
Cuneo	22,7%	16,0%
Isernia	6,3%	16,2%
Fermo	10,7%	15,0%
Reggio Calabria	20,9%	12,0%
Pavia	15,0%	11,4%
Ancona	9,6%	11,4%
Viterbo	14,1%	11,3%
Alessandria	11,5%	11,1%
Milano	9,2%	3,8%
Roma	4,1%	2,9%

<sup>1</sup> Al 31/12/2014  
<sup>2</sup> Al 30/6/2014

Siamo presenti in **tutte le regioni italiane**, esclusa solo la Sicilia, con **otto marchi storici**, ognuno con una propria area geografica di competenza: 1.670 sportelli e 128 unità di Private e Corporate Banking sono la nostra forza sul territorio. Nell'ambito del percorso di razionalizzazione della struttura del Gruppo, nel mese di gennaio 2015 la rete degli sportelli è stata ridotta di 110 unità, mentre nel corso dell'anno è prevista l'integrazione tra UBI Banca Private Investment e IW Bank.

Siamo presenti nel mondo sia direttamente sia tramite accordi commerciali con 31 banche locali e 2 istituti sovranazionali (ICFC ed EBRD). Siamo in Lussemburgo con UBI Banca International Sa, UBI Management Company Sa e UBI Trustee Sa e abbiamo filiali a Madrid, Antibes, Mentone, Nizza, Monaco di Baviera e Cracovia. Abbiamo un ufficio di consulenza a Vienna e uffici di rappresentanza a Mosca, Shanghai, Hong Kong, Mumbai e San Paolo. A Shanghai siamo presenti anche con una società di asset management.

**176**

comuni in cui siamo l'unica banca

**394** (23,6% del totale)

filiali in piccoli comuni (fino a 5.000 abitanti)

**311** (18,6% del totale)

filiali nelle regioni italiane destinate di aiuti allo sviluppo dell'Unione Europea

**2.268**

ATM Bancomat di cui **1.109** per ipovedenti o non vedenti

**63.501**

terminali POS

**296 mila**

applicazioni mobile scaricate a fine anno

**1,4 milioni**

utenti Internet banking Qui UBI

**1,5 milioni**

contatti commerciali in assistenza telefonica

<b>UBI</b> Banca Popolare di Bergamo	Lombardia (BG, VA, MI, MB, LC, CO) e Roma	<b>UBI</b> Banca Popolare di Ancona	Marche, Umbria, Abruzzo, Campania, Romagna e Roma
<b>UBI</b> Banco di Brescia	Lombardia (BS, MI, LO, CR, MN), Triveneto, Roma e Viterbo	<b>UBI</b> Banca Carime	Calabria, Puglia, Basilicata e Salerno
<b>UBI</b> Banca Popolare Commercio & Industria	Lombardia (MI, PV), Emilia e Roma	<b>UBI</b> Banca di Valle Camonica	Lombardia (BS, SO)
<b>UBI</b> Banca Regionale Europea	Piemonte, Liguria* e Francia * Anche con il marchio Banco di San Giorgio	<b>UBI</b> Banca Private Investment	Rete nazionale di promotori finanziari

# Premiati per la qualità.



**94%**  
clienti soddisfatti

*Indagine di customer satisfaction  
2014 Istituto Piepoli*

Investiamo costantemente nella ricerca della massima qualità, con un flusso continuo di progetti per l'innovazione e il miglioramento di prodotti e servizi, processi e modelli organizzativi e con una intensa attività formativa delle nostre persone a tutti i livelli.

Grazie alle competenze delle nostre società specializzate e alle partnership con i migliori operatori a livello internazionale, le nostre banche possono affiancare ai **servizi bancari** le migliori soluzioni di **risparmio gestito, leasing, factoring, banking e trading on line e assicurazioni**.

L'attività di gestione del risparmio è affidata a UBI Pramerica, felice unione delle nostre forze con Prudential Financial, una delle maggiori istituzioni finanziarie americane, attiva in tutto il mondo. Con IWBanck, la nostra banca online, siamo leader di mercato nel trading online professionale sui mercati borsistici di tutto il mondo. Per i prodotti assicurativi abbiamo sottoscritto accordi di distribuzione con primarie compagnie come Aviva e Cattolica Assicurazioni per il ramo vita, il gruppo Ageas e BNP Paribas Cardif per il ramo danni.

Oltre **120 mila interviste l'anno ai clienti** per monitorare il livello di soddisfazione e migliorare la qualità del servizio. UBI Banca è giudicata una banca solida, efficiente e socialmente responsabile, che ispira fiducia e ha buone prospettive.

### MF Innovazione Award 2014

UBI Banca è al **primo posto nella categoria dei servizi digitali finanziari** con la nuova app UBI Pay per i pagamenti mobile e al **secondo posto nella categoria dei servizi non finanziari** con la piattaforma UBI World per le imprese che vogliono superare i confini nazionali.



**UBI World**

### Innov@Retail Award

UBI Banca si aggiudica il premio con la carta prepagata **Enjoy Ski**, per l'applicazione che la rende uno skipass abilitato in varie stazioni sciistiche.



### OF Miglior prepagata 2014

La carta **Like** di UBI Banca è premiata dall'Istituto di ricerca italiano OF Osservatorio Finanziario per i numerosi servizi aggiuntivi e innovativi che offre, tra cui la tecnologia contactless e la possibilità di essere richiesta on line con la firma digitale remota, eliminando i documenti cartacei e riducendo i tempi di acquisto fino al 70%.



### Diaman Awards 2014

UBI Pramerica Privilege 4 è premiato dalla società di consulenza indipendente Diaman come **secondo miglior fondo di fondi nella categoria "Balanced"**, sulla base della performance 2013 corretta per il rischio.



### Grands Prix - Fundclass 2014

UBI Pramerica SGR è premiata dall'agenzia di analisi Fundclass come **migliore società di gestione italiana nella categoria "26-40 fondi"**, per la migliore performance media in base alla gamma di offerta.



### Premio Alto Rendimento 2013

UBI Pramerica Obbligazioni Dollari è premiato come **Miglior Fondo Obbligazionario America** e UBI Pramerica Obbligazioni Globali Alto Rendimento come **Miglior Fondo Obbligazionario Internazionale**. Il riconoscimento è attribuito da Il Sole 24 Ore, sulla base dei risultati conseguiti nell'ultimo triennio e dei criteri ispirati al valore fondamentale della tutela del risparmiatore.



### CFS Rating 2014 - Best over 10 years

UBI Pramerica Euro Corporate, UBI Pramerica Obbligazioni Globali Alto Rendimento e UBI Pramerica Azioni Mercati Emergenti figurano **tra i migliori fondi "over 10 years"** nella classifica della società di consulenza indipendente CFS Ratings.



Oltre **80 mila giornate annue di formazione del personale** in ambito manageriale, etico-normativo, tecnico-professionale e operativo.

# Accompagniamo la vita delle famiglie.



**3,3 milioni**  
clienti privati

**69,1%**  
clienti da oltre  
10 anni

**29,3 miliardi €**  
prestiti e mutui

Le persone e le famiglie sono il cuore della nostra Banca e a loro offriamo un'ampia gamma di prodotti e servizi in continua evoluzione, con un approccio commerciale improntato alla costruzione di rapporti di fiducia che durano nel tempo.

Pensiamo a tutte le persone e le famiglie, facendoci carico anche dei bisogni delle **fasce più deboli** e di chi vive momenti di difficoltà, ancor più nella lunga e profonda crisi che ha colpito il cuore del Paese. Siamo stati tra i pionieri nell'**inclusione bancaria degli immigrati**, che oggi rappresentano il 7,3% dei nostri clienti, e da sempre dedichiamo molta attenzione all'accessibilità dei servizi, con particolare riferimento all'adattamento dei servizi Internet e Bancomat per le **persone con disabilità** visive e sensoriali.

Pensiamo ad ogni componente della famiglia, con iniziative e prodotti per educare al **risparmio** i più piccoli, per sostenere gli **studi** dei giovani che si preparano al futuro, per offrire la stabilità di una **casa** alle giovani coppie, per sostenere i **progetti** di una famiglia che cresce, per realizzare un'idea di **sicurezza** e di **previdenza** che accomuna tutti.

UBI Banca aderisce al **Codice di Condotta Europeo per i Mutui Casa** e rispetta il **Codice dell'Autodisciplina Pubblicitaria**.

## Credito a progetti di vita

Flessibilità è la caratteristica dei nostri **mutui**, studiati anche per **giovani coppie** con lavoro a tempo determinato o atipico, che agevolano l'acquisto della prima casa con la tranquillità di poter sospendere le rate o rimodulare il piano di rimborso in caso di determinati eventi straordinari. Per le famiglie in difficoltà per la crisi abbiamo aderito anche alle iniziative di sistema per la sospensione delle rate dei mutui.

Fiducia è la base dei **prestiti sull'onore per gli studi**, per i quali abbiamo aderito all'iniziativa Diamogli Futuro di ABI e Dipartimento della Gioventù presso la Presidenza del Consiglio.

Responsabilità è l'atteggiamento con cui valutiamo sempre ogni finanziamento, per evitare l'eccessivo indebitamento delle famiglie. Con la velocità di una prima risposta, non vincolante, in 24 ore.

## Risparmio e investimento

Per incentivare il risparmio abbiamo creato **piani di accumulo** flessibili e senza commissioni, che possono essere sottoscritti anche per piccoli importi. E per i più giovani abbiamo lanciato il programma **Più CLUBINO più premi**, un deposito a risparmio che al crescere del saldo accumula punti per un catalogo di oltre cinquanta premi suddivisi per fasce di età.

In ottica di diversificazione degli investimenti, offriamo ai nostri clienti anche la possibilità di acquistare **diamanti**. Sono pietre garantite "**child labour free**" e "**conflict free**", ovvero prodotte senza sfruttamento di lavoro minorile e non legate a contesti di conflitto armato, nel rispetto dei principi del Global Compact e del Kimberly Process.

Per un servizio sempre qualificato anche nell'offrire raccomandazioni, abbiamo profondamente rinnovato la piattaforma di **pianificazione e consulenza finanziaria**, ampliando e arricchendo le informazioni sui portafogli dei clienti e gli strumenti di analisi a disposizione dei gestori.

## Solidarietà

Siamo vicini alle famiglie anche nei momenti di difficoltà. Abbiamo aderito a iniziative a livello nazionale o locale, come il **Prestito della Speranza** per l'accesso al credito, le convenzioni per l'**anticipazione della Cassa Integrazione** e i **prestiti anti usura**. E con Banca Popolare Commercio e Industria continuiamo ad offrire il **prestito su pegno**, una delle più antiche forme di finanziamento, istituita nel XV secolo dai Francescani per combattere l'usura, oggi vera ultima linea dell'accesso al credito.

Per le famiglie che si sono trovate in condizioni di grave disagio nel rimborso di mutui e prestiti abbiamo deciso autonomamente di attivare iniziative per la sospensione o l'allungamento dei pagamenti, ben oltre quanto previsto dal Fondo di Solidarietà di ABI, a cui abbiamo aderito.

Attraverso i **Social Bond UBI Comunità** offriamo ai nostri clienti strumenti di investimento con cui possono contribuire al sostegno di progetti sociali importanti per le comunità, senza alcuna diminuzione del rendimento.

**1,5 miliardi €**  
mutui casa  
di cui **83 milioni €**  
mutui giovani coppie

**762,5 milioni €**  
mutui sospesi  
per famiglie  
in difficoltà

**32 milioni €**  
per 34 mila  
prestiti su pegno

**500 mila €**  
prestiti sull'onore  
a 98 studenti

**81 mila**  
piani di accumulo  
collocati per  
la gestione  
del risparmio

**178 milioni €**  
raccolta da Social  
Bond UBI Comunità  
emessi nell'anno

**15,2 milioni €**  
patrimonio gestito del  
Fondo UBI Pramerica  
Azionario Etico

Il fondo **UBI Pramerica Azionario Etico** non investe in armi, pornografia, alcolici, tabacco o altri prodotti lesivi della salute, gioco d'azzardo, nucleare, ricerca OGM e devolve il 5% delle commissioni annuali a organizzazioni non profit.

# Sosteniamo la crescita delle imprese.



**328 mila**  
imprese clienti

**42,7%**  
clienti da oltre  
10 anni

**55,6 miliardi €**  
impieghi

In coerenza con la missione e la natura di banca del territorio, ci impegniamo a supportare lo sviluppo delle piccole e medie imprese, valorizzandone le peculiarità e sostenendole anche nei momenti di temporanea difficoltà.

Studiamo le dinamiche dei vari settori e diamo priorità a quelli che rappresentano l'eccellenza italiana dell'imprenditoria, con elevata capacità di innovazione e prospettive di crescita anche sui mercati internazionali. Tra questi spicca l'**agroalimentare**, pilastro dell'economia italiana con grandi opportunità di sviluppo in termini di lavoro, sostenibilità ambientale, esportazione di prodotti locali di grande qualità. A questo settore abbiamo dedicato il progetto **Farm&Food**.



Nello stesso tempo siamo particolarmente attenti nel valutare il coinvolgimento in settori e operazioni che possono presentare rischi di natura reputazionale.

Dal 2007 abbiamo una **Policy sulle armi**, che vieta i rapporti con imprese coinvolte nelle armi di distruzione di massa e regola in maniera stringente le operazioni di commercio internazionale di armi, in funzione dei Paesi di destinazione. Il documento è pubblicato sul sito Internet del Gruppo.

## Contro la crisi

Sentiamo la responsabilità di fornire una risposta concreta alle forti preoccupazioni del sistema delle imprese in tema di razionamento del credito all'economia reale. Perciò, oltre alle nostre risorse finanziarie, mettiamo in campo anche la nostra capacità di accedere agli strumenti di credito agevolato e mitigazione del rischio, offerti a livello nazionale e comunitario.

Abbiamo aderito agli accordi sottoscritti da ABI con Confindustria e MISE per il finanziamento delle imprese – come **Progetti Investimenti Italia** per gli investimenti delle PMI e **Crediti P.A.** per lo smobilizzo dei crediti verso la Pubblica Amministrazione – e per la sospensione o l'allungamento dei finanziamenti in essere; utilizziamo i fondi di garanzia dei **Confidi** e della **Legge 662** per il finanziamento delle PMI; abbiamo convenzioni per plafond di finanziamenti con la **Banca Centrale Europea** (TLTRO), la **Banca Europea per gli Investimenti** e la **Cassa Depositi e Prestiti**.

Nell'ambito dei fondi BEI, un plafond specifico è destinato al programma **Jobs for Youth**, per la creazione di posti di lavoro per i giovani.

Considerata l'importanza per le imprese italiane di trovare nuovi mercati per i loro prodotti e servizi, con il progetto **UBI World** abbiamo sviluppato una piattaforma integrata di servizi finanziari, bancari e di consulenza per l'internazionalizzazione delle PMI. Con il programma **Farm&Food International** promuoviamo la conoscenza del Made in Italy all'estero e favoriamo l'ingresso delle imprese agricole e agroalimentari italiane in nuovi mercati.



## Nuove idee di impresa

Sosteniamo la realizzazione e lo sviluppo di nuove idee imprenditoriali sia con le linee di finanziamento ad hoc **Sviluppo PMI** e **Start up**, sia attraverso la partecipazione a progetti e iniziative di microcredito promossi a livello locale da enti e organizzazioni non profit del territorio.

A fine 2014 abbiamo avviato l'operatività nell'ambito dei nuovi programmi **Investiamo nelle donne**, **Donne in start up** e **Donne in ripresa**, varati da un accordo tra il Governo e l'ABI a sostegno dell'imprenditoria e del lavoro autonomo femminile.

## Responsabilità

Anche presso i nostri fornitori, che talvolta sono al contempo clienti, promuoviamo la scelta di condotte responsabili: a loro è richiesto il rispetto di principi coerenti con il nostro Codice Etico e con la nostra politica ambientale, oltre che delle norme previdenziali e assicurative, per la sicurezza e salute sul lavoro e per la tutela dei diritti dei lavoratori.

Per parte nostra, abbiamo aderito al **Codice Italiano Pagamenti Responsabili** proposto da Assolombarda, impegnandoci a pagare puntualmente i nostri fornitori e a contenere, in particolare, i tempi di pagamento alle imprese minori.



**1,8 miliardi €**  
erogati per oltre 7.400 finanziamenti a valere su iniziative di sistema e fondi pubblici agevolati di cui **22 milioni €** nel programma Jobs for Youth

**1,4 miliardi €**  
erogati per oltre 17.300 finanziamenti con Confidi e Fondi di garanzia di cui **6 milioni €** per oltre 250 operazioni anti usura

**543 milioni €**  
valore capitale delle oltre 1.900 operazioni di sospensione e allungamento di mutui, prestiti e leasing per imprese in difficoltà

**0,05%**  
finanziamenti nel settore delle armi

**0,14%**  
finanziamenti in altri settori controversi (tabacco, alcool, pellicce, gioco d'azzardo)

Nessun finanziamento al nucleare

Una **direttiva interna sul gioco d'azzardo e le scommesse** stabilisce che l'operatività in questo settore deve essere del tutto marginale e assoggettata ad estremo rigore nella valutazione delle proposte di affidamento, con particolare riferimento alla serietà, onorabilità e correttezza degli operatori.

# Diamo più slancio al non profit.



**19 mila**  
clienti

**76,9%** in più  
rispetto al sistema  
i finanziamenti  
al non profit  
sul totale finanziamenti  
del Gruppo

**UBI**  **comunità**

Con **UBI Comunità** abbiamo rinnovato e rafforzato il nostro impegno al servizio del non profit, con percorsi formativi ad hoc per le nostre persone e prodotti e servizi dedicati e innovativi. Oggi, con **1,7 miliardi di euro di depositi** e **808 milioni di euro di impieghi** per una **quota di mercato dell'8,5%** (quasi doppia rispetto alla nostra quota di mercato complessiva), siamo riconosciuti come una banca di riferimento per il settore.

Per primi abbiamo sviluppato i **Social Bond**, prestiti obbligazionari che offrono ai sottoscrittori un rendimento di mercato e sostengono progetti ad alto valore sociale per il territorio, attraverso la devoluzione da parte della Banca di una quota dell'importo collocato o la costituzione di un plafond di finanziamento dedicato. Dal lancio nel 2012, abbiamo emesso **58 Social Bond** e donato complessivamente **3,1 milioni di euro**.

Nel 2014 abbiamo iniziato a integrare la valutazione dei progetti per i Social Bond con la stima del loro **"rendimento sociale" (SROI)** e abbiamo creato la carta **Enjoy UBI Comunità Social Edition**, personalizzabile con il logo dell'organizzazione partner a cui il Gruppo devolve parte dei correlati ricavi.

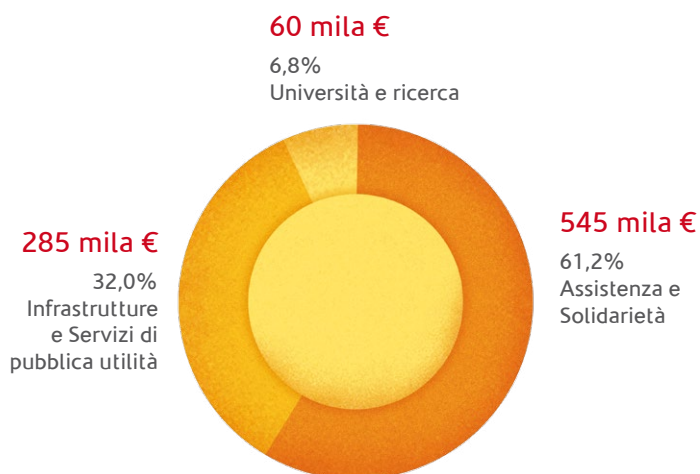
Siamo soci di **Fondazione Sodalitas** e sosteniamo il premio **Sodalitas Social Innovation** per l'innovazione e le partnership tra imprese e non profit. Ogni anno assegniamo in premio un **Social Bond** e un **master MHUSE** per l'imprenditoria sociale.

**SODALITAS**  
**SOCIAL**  
**INNOVATION**   
PER NUOVE PARTNERSHIP  
PROFIT-NON PROFIT

## I Social Bond UBI Comunità

890 mila €

donati nel 2014 per 17 progetti sociali



## Infrastrutture e Servizi di pubblica utilità

UBI Banca

*Intervita Onlus* per un servizio specializzato nei Pronto Soccorso per cure mediche e psicologiche alle donne che hanno subito violenza.

*Federazione Italiana per il Superamento dell'Handicap-Fish* per una piattaforma che offre informazioni altamente personalizzate a persone portatrici di handicap.

UBI Banca Popolare di Bergamo

*La Solidarietà Cooperativa Sociale* per la creazione di una sala medica e una palestra, a favore di soggetti svantaggiati.

*Unione Invalidi Civili Bergamaschi* per la ristrutturazione di un immobile sito in montagna e la costruzione di due appartamenti a favore di persone con invalidità diverse.

UBI Banca di Valle Camonica

*Associazione Cancro Primo aiuto Onlus* per l'acquisto di un'apparecchiatura per malati di cancro destinata alle Aziende ospedaliere Valtellina e Valchiavenna.

## Assistenza e Solidarietà

UBI Banca

*Caritas Delegazione Regione Lombardia* per un progetto di coinvolgimento dei giovani in servizi educativi e attività di volontariato sociale.

*Fondazione Rita Levi Montalcini Onlus* per progetti di inserimento lavorativo e per lo sviluppo socio-economico delle donne in Africa.

*Associazione Comunità Papa Giovanni XXIII* per il progetto "Un Pasto al Giorno" rivolto a persone bisognose in oltre 300 realtà italiane.

UBI Banca Popolare di Bergamo

*SOS Villaggio dei bambini Morosolo* per un progetto di accoglienza per bambini colpiti nei rapporti famigliari e a rischio di marginalità socio-economica e culturale.

UBI Banco di Brescia

*Fo.B.A.P. - Fondazione Bresciana Assistenza Psicodisabili ONLUS* per un progetto di accoglienza fuori casa per brevi periodi, rivolto a minori con disturbi autistici.

*Scuola d'Arti e Mestieri F. Ricchino di Rovato* per borse di studio ad allievi dotati e bisognosi di sostegno.

*ACTIONAID* per interventi di sensibilizzazione nelle scuole sul diritto al cibo e sulla consapevolezza del suo valore.

*IRCCS "Centro San Giovanni di Dio - Fatebenefratelli" di Brescia* per un servizio di trattamento riabilitativo di stimolazione (TMS) a persone affette da Alzheimer.

UBI Banca Popolare Commercio & Industria

*Agenzia n.1 di Pavia, per Ayamè* per la riqualificazione edilizia dell'Ospedale di Ayamè in Costa d'Avorio.

UBI Banca di Valle Camonica

*Fondazione Giovannina Rizzieri Onlus* per il progetto "Il giardino di Alzheimer", basato su un percorso sensoriale-terapeutico per anziani con demenza.

## Università e Ricerca

UBI Banca Popolare di Bergamo

*Fondazione Umberto Veronesi* per una borsa di studio nella ricerca in campo oncologico.

*Università di Bergamo* per attività di ricerca del CYFE (Centre for Young and Family Enterprises) sull'imprenditorialità giovanile e familiare.

Con il Centro Studi AICCON abbiamo istituito il primo **Osservatorio Nazionale sulla Finanza e il Terzo Settore**, di cui nel 2014 è stata pubblicata la IV edizione su cooperative sociali e fondazioni.

 **aiccon**  
cooperazione | non profit

# Rispettiamo l'ambiente.



12,5% in meno  
consumi di energia

45,8% in meno  
emissioni di CO<sub>2</sub>

Sostenibilità è responsabilità, un sentiero che abbiamo scelto di percorrere nei nostri comportamenti e nei nostri progetti per il territorio, a tutela dell'ambiente e per uno sviluppo economico sostenibile. Anche oltre il semplice rispetto della normativa vigente, per noi stessi e per le generazioni future.

L'**Energy Manager** e il **Mobility Manager** di Gruppo - in collaborazione con il **CSR Manager** - sono i principali attori che hanno il compito di sviluppare iniziative per la riduzione degli impatti diretti delle attività del Gruppo sull'ambiente. Sono obiettivi primari la gestione razionale e responsabile delle risorse, la riduzione e la corretta gestione dei rifiuti, la riduzione delle emissioni in atmosfera di sostanze nocive e la sensibilizzazione del personale.

Tutte le strutture del Gruppo sono chiamate a individuare, ciascuna nella propria sfera di competenza, opportunità di miglioramento. Questo anche rispetto a quanto la Banca può fare per promuovere comportamenti virtuosi tra i propri clienti e fornitori e, in generale, tra tutti gli stakeholder.

Dal 2008 UBI Banca ha adottato una **Policy ambientale**, che guida il miglioramento di tutte le attività nel rispetto dell'ambiente. Anche i dipendenti sono coinvolti nell'attuazione di comportamenti virtuosi, con iniziative come il nuovo **Vademecum Energia**.

## Meno impatti ambientali della Banca

Attraverso il programma Energy Management, abbiamo progettato filiali e uffici più eco-compatibili per risparmiare energia e ridurre le emissioni di CO<sub>2</sub> e di altri gas nocivi.

**Risparmiamo energia** grazie a nuovi sistemi di isolamento termico, impianti di climatizzazione e sistemi di illuminazione ed elettronici a basso consumo, il controllo della climatizzazione degli uffici, attraverso la telegestione degli impianti, e lo spegnimento notturno automatico dei personal computer.

**Risparmiamo carta e toner** con l'ottimizzazione delle stampe in fronte-retro e una sempre maggior digitalizzazione dei documenti. Dal 2014 abbiamo attivato la firma digitale in tutte le filiali, per operazioni di sportello senza carta.

**Riduciamo le emissioni** di CO<sub>2</sub> e di gas nocivi, oltre che con impianti meno inquinanti, anche con l'acquisto di energia elettrica certificata da fonti rinnovabili. Ricorriamo alle videoconferenze per la riduzione degli spostamenti di lavoro e perseguiamo una mobilità sempre più sostenibile con auto aziendali meno inquinanti e con una policy dei viaggi che privilegia l'utilizzo di mezzi collettivi. Produciamo anche direttamente una piccola quota di energia rinnovabile con l'impianto fotovoltaico installato sulla sede centrale di Banca Popolare di Ancona, mentre un nuovo impianto è stato progettato per la sede di Banca Carime a Bari.

**Riduciamo i rifiuti**, e per il 99,9% li avviamo a riciclo o recupero. Sono esclusi i soli rifiuti solidi urbani, che sono gestiti dal servizio pubblico di raccolta e dei quali non si è perciò in grado di rilevare le quantità.

## Più comportamenti virtuosi

Finanziamo, anche con prodotti di leasing, i privati e le imprese che investono nell'efficienza energetica, nelle energie rinnovabili, in ristrutturazioni ed edificazioni più eco-compatibili.

Ai privati sono dedicati i prodotti **Forza Sole** per il finanziamento di impianti fotovoltaici domestici e **Creditoplà Ristrutturazione Casa** per il finanziamento di interventi di ristrutturazione edilizia e riqualificazione energetica. Per gli investimenti delle imprese in energie rinnovabili abbiamo prodotti bancari e di leasing ad hoc, tra i quali in particolare **Nuova Energia Fotovoltaico** per la realizzazione di impianti fotovoltaici.

Partecipiamo ad operazioni di **Project Finance** per il finanziamento di investimenti privati e misti pubblico-privato – anche in tagli adeguati alle piccole e medie imprese – per la produzione di energia da fonti rinnovabili, il corretto trattamento dei rifiuti, le infrastrutture per il trasporto pubblico. Tra i più importanti del 2014, gli investimenti di **Enel Green Power** per una centrale a biomasse e di LaboGest per il miglioramento dei servizi tecnici dell'**Ospedale Maggiore di Bologna**.

Sensibilizziamo i nostri clienti alla salvaguardia dell'ambiente: anche grazie alle campagne condotte negli ultimi anni, sono oltre 963 mila (+23,5% rispetto al 2013) con circa 1.340.000 rapporti abbinati i clienti dell'Internet Banking QUI UBI che ricevono contabili e altri documenti a casa in formato elettronico. Con l'ampliamento dei prodotti e servizi acquistabili on line sulla piattaforma di **remote selling**, insieme ai nostri clienti ridurremo ulteriormente la stampa e l'invio di documenti cartacei.

**99,6%**  
energia elettrica  
certificata da fonti  
rinnovabili

**85,6%**  
carta certificata  
senza cloro



**71,0%**  
carta certificata  
da foreste gestite  
responsabilmente



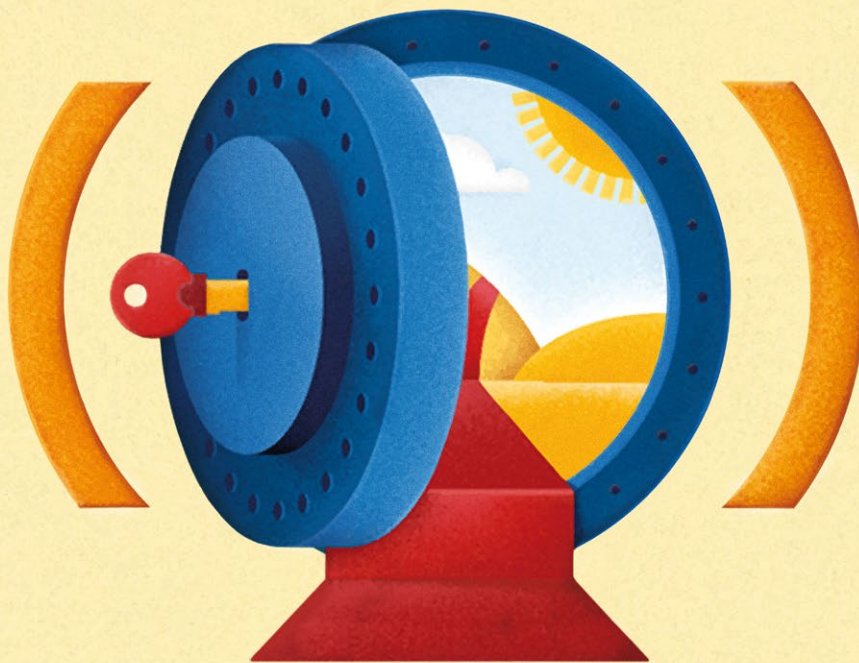
**2.310 MW**  
potenza installata in  
Project Finance per  
energie rinnovabili con  
**1,1 miliardi €**  
finanziamenti in  
essere a fine anno  
- 19 parchi eolici  
- 92 parchi fotovoltaici  
- 9 impianti per altre  
energie rinnovabili

**139 milioni €**  
erogati per 82  
investimenti in energie  
rinnovabili  
di cui **103 milioni €**  
per 6 operazioni di  
Project Finance

UBI Banca partecipa alle attività di **ABI Energia** – Competence Center ABI Lab su Energia e Ambiente – che opera come polo di ricerca e formazione per il risparmio energetico.

ABI  energia

# Creiamo valore per il territorio.



2,7 miliardi €  
valore economico  
generato nel 2014

**Generare reddito** è la nostra prima responsabilità sociale, non solo per la sostenibilità nel lungo termine della nostra attività, ma anche per il contributo che solo così possiamo dare alla stabilità del sistema bancario, alla crescita economica e al benessere dei nostri territori e del Paese.

Per questo ricerchiamo sempre maggiore **efficienza e controllo dei costi** attraverso la razionalizzazione del Gruppo, la semplificazione delle strutture organizzative e dei processi interni e l'ottimizzazione della rete distributiva e degli organici.

Nello stesso tempo continuiamo a **innovare modelli e processi distributivi, prodotti e servizi** – con un grande impegno sull'innovazione digitale – per essere sempre più competitivi sul mercato adattandoci rapidamente alle trasformazioni sociali e all'evoluzione dei bisogni dei nostri clienti.

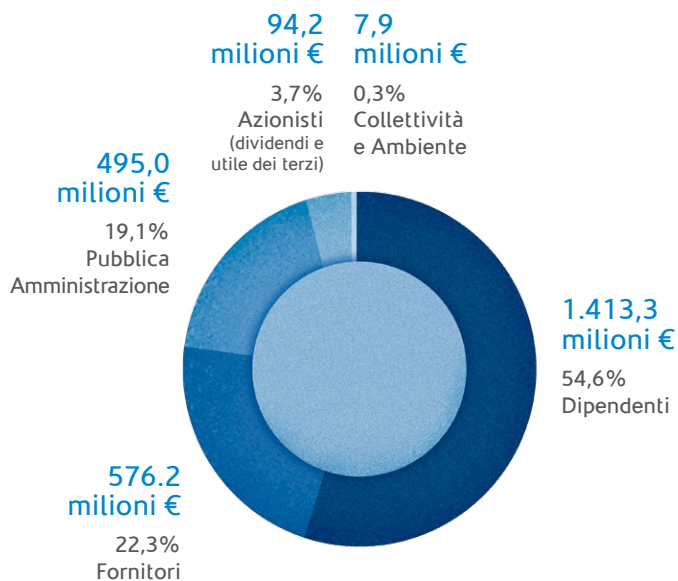
Il tutto con una grande attenzione alla **solidità patrimoniale** e al **controllo dei rischi**.

UBI Banca è **Banca dell'anno 2014** in Italia per The Banker (Gruppo Financial Times) per i risultati ottenuti nel rafforzamento della solidità patrimoniale, nell'abbassamento del profilo di rischio, nel controllo dei costi e nell'innovazione di prodotto. Unica tra le grandi banche commerciali italiane, ha le **cinque stelle nel superindice Lombard 2014**, che considera solidità, efficienza, redditività e qualità dell'attivo nell'ultimo triennio.



## Valore economico distribuito agli stakeholder

2,6 miliardi €



### Soci e Azionisti

Remunerare gli azionisti e i soci con un adeguato rendimento e con la valorizzazione dell'investimento nel tempo, compatibilmente con le condizioni del mercato, sono nostri obiettivi prioritari.

Per questo, avendo costantemente mantenuto una forte solidità patrimoniale, sempre, anche negli anni più difficili, abbiamo pagato un dividendo ai nostri azionisti.

In più ai soci, con **UBI Club**, riserviamo un insieme di prodotti e agevolazioni in modo esclusivo.



### Personale

Investiamo costantemente per la formazione continua e la crescita professionale delle nostre persone. Nel 2014 **UBI Academy** – la Corporate University del Gruppo – ha erogato 609 mila ore di formazione, per una media di 35 ore a persona.



Tuteliamo la salute e sicurezza sul lavoro, promuoviamo le pari opportunità e la conciliazione tra famiglia e lavoro. Offriamo sicurezza per il futuro, con programmi di previdenza e assistenza sanitaria integrativa, coperture assicurative e contributi alle famiglie per lo studio dei figli e per eventi particolari.

### Fornitori

Attraverso l'approvvigionamento di prodotti e servizi generiamo un indotto importante per il territorio.

Selezioniamo e valutiamo periodicamente i nostri fornitori secondo criteri di qualità, competitività e solidità economico-patrimoniale.

Ci impegniamo a gestire i rapporti secondo criteri di indipendenza, trasparenza ed equità.

### Pubblica amministrazione

UBI Banca è un contribuente importante per le amministrazioni locali e per lo Stato e gestisce il servizio di tesoreria di numerosi enti e istituzioni locali. Non ha mai ricevuto alcuna forma di aiuto, escluse le operazioni poste in essere con le Banche Centrali per finalità di stabilità finanziaria e le operazioni dirette a facilitare il meccanismo di trasmissione della politica monetaria.

Nell'ambito del servizio di tesoreria, gli enti beneficiano di importanti contributi, a sostegno delle proprie finalità sociali e istituzionali.

### Collettività e Ambiente

Creiamo comunità, collaborando con le tante realtà locali attive sul territorio in ogni ambito sociale.

Lo facciamo attraverso donazioni e sponsorizzazioni a una moltitudine di organizzazioni senza scopo di lucro – laiche e religiose – per la realizzazione di iniziative e progetti che rispondono a bisogni concreti e diffusi.

Per questa attività gli Statuti Sociali di UBI Banca e di varie Banche del Gruppo prevedono la destinazione di una quota degli utili distribuibili, che alimenta anche la dotazione patrimoniale delle Fondazioni del Gruppo.

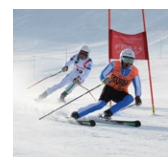
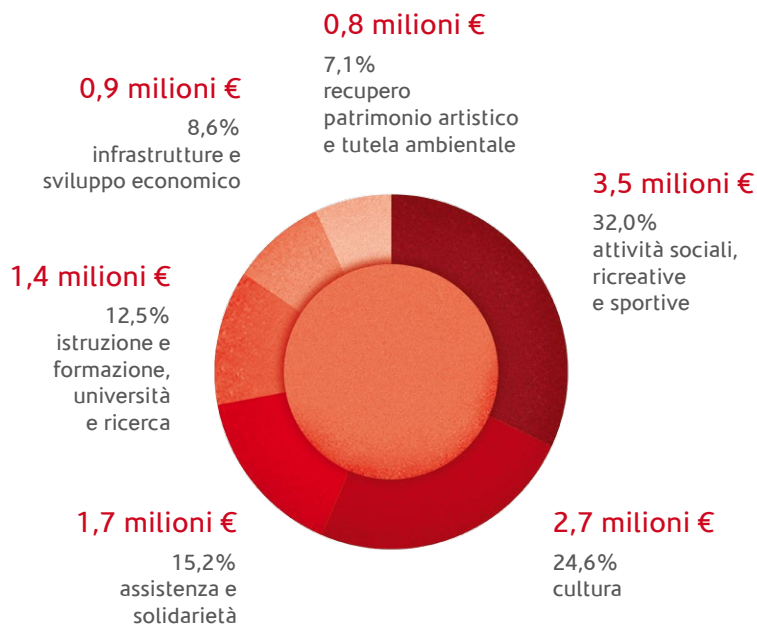
L'ascolto dei bisogni sociali e il dialogo con le persone "in prima linea" sono la cornice entro la quale si sviluppano i nostri interventi, che sono decisi a livello locale dalle singole Banche e Fondazioni, con il supporto di UBI Banca per gli interventi di più ampia portata. Le Fondazioni sono del tutto autonome nelle loro scelte e non sono soggette ai poteri di direzione, coordinamento e controllo di UBI Banca.

Il Presidente del Consiglio di Gestione riceve dal Presidente della Repubblica il **premio AIRC "Credere nella Ricerca"**, attribuito a UBI Banca "per aver interpretato i valori della responsabilità sociale d'impresa con progetti concreti e pluriennali a favore di AIRC, coinvolgendo dipendenti e clienti, con il supporto costante del management".



## Contributi per iniziative sociali

**11 milioni €**  
erogati nel 2014



Banca Regionale Europea sostiene l'attività della **Federazione Italiana Sport Invernali Paralimpici**, una

realtà dove i due mondi di "abili e disabili" sono, in concreto, due facce della stessa medaglia sportiva.



Banca Popolare Commercio e Industria è sostenitore istituzionale del **Museo Poldi Pezzoli** di Milano, istituzione conosciuta in tutto il mondo e riferimento culturale per la metropoli milanese.



Banca Regionale Europea sostiene **Il Circolo dei Lettori di Torino**, un luogo di diffusione e creazione di cultura, espressa anche in incontri di educazione finanziaria.

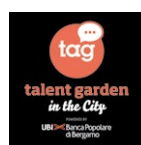


Anche nella promozione dell'arte si può fare solidarietà. Banca Carime sostiene le attività concertistiche dell'**Associazione Orchestra della Magna Grecia** di Taranto e della **Camerata Musicale Barese**, anche attraverso l'acquisto di biglietti di ingresso da destinare alle fasce deboli, in particolare disabili e studenti delle scuole di periferia, accompagnati in progetti formativi.



A Londra, presso la **Royal Academy of Arts**, UBI Banca ha sponsorizzato la mostra dedicata a **Giovanni Battista Moroni**. Nell'occasione è stata organizzata una serata

dedicata alla comunità economica e finanziaria italiana.



Banca Popolare di Bergamo partecipa a **Talent Garden** mettendo a disposizione, presso la Galleria Santa Marta in Bergamo, uno spazio di co-working in cui giovani imprenditori e professionisti, innovatori digitali, possano scambiare idee ed esperienze.



Con una serie di incontri in varie città, UBI Banca presenta il **Rapporto annuale sull'Economia Globale e l'Italia**, curato dal **Centro Studi Einaudi**

con il coordinamento del prof. Mario Deaglio.



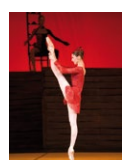
Tra le sponsorizzazioni sportive di Banca Popolare di Bergamo, il **Trofeo Binda**, prova di Coppa del

Mondo di ciclismo femminile su strada lungo Valcuvia, Valganna e Luinese.



Ragionar Cantando è una delle proposte dell'**Associazione Musicultura** per la promozione

della musica e del canto nelle Marche, sostenuta da Banca Popolare di Ancona.



Il **Teatro Grande di Brescia**, con il sostegno del Banco di Brescia, ha un ricco cartellone di appuntamenti con talenti internazionali del balletto. Qui Svetlana Zakharova, prima ballerina

del Bolshoi di Mosca, nel balletto Carmen Suite.



"Città europea dello sport 2014", Jesi è una delle più medagliate al mondo nella storia

delle Olimpiadi grazie al **Club Scherma Jesi**, sostenuto, come numerose altre realtà sportive locali, da Banca Popolare di Ancona.



Il Banco di Brescia è storico sponsor principale della **Mille Miglia**, rievocazione storica

della "corsa più bella del mondo", nata nel 1927 e disputata per trent'anni con la partecipazione dei più grandi miti dell'automobilismo di sempre.



Banca Carime in collaborazione con il **MIUR** ha organizzato il convegno **Benvenuti al**

**Sud**, offrendo ad aziende innovative e giovani talenti la possibilità di condividere esperienze, progetti e idee per un'occasione di crescita dell'imprenditorialità del territorio.



Nell'Albo d'Oro del **Piccolo Teatro di Milano** c'è Banca Popolare Commercio e Industria, con cui la Fondazione organizza il **Premio Eleonora Duse**, dal

1986 l'unico riconoscimento destinato annualmente all'attrice di teatro che si è distinta particolarmente nella stagione di prosa in Italia o all'estero. Per il 2014 il riconoscimento è stato conferito a Sonia Bergamasco.



Banca di Valle Camonica contribuisce al **Fondo**

**Territoriale Valle Camonica**, gestito dalla Fondazione Comunità Bresciana e destinato a sostenere iniziative finalizzate alla crescita sociale e culturale della Valle.



Fondazione Cab-Istituto di cultura Giovanni Folonari con il **Museo diocesano di Brescia** ha promosso il convegno culturale di tema storico-religioso

**Le manifestazioni del sacro e l'età del rame.**



Fondazione Banca Popolare di Vigevano sostiene il restauro architettonico dello scurolo

della **Parrocchia San Cristoforo in San Pietro Martire** a Vigevano.



Particolare dell'altare ligneo della **Parrocchia di San Pietro e Paolo** a Daverio (VA), restaurato con il contributo di fondazione Unione Banche Italiane per Varese Onlus.



BERGAMOSCIENZA

Grazie anche al sostegno della Fondazione Banca Popolare di Bergamo Onlus, l'**Associazione Bergamo Scienza** realizza ogni anno

un evento sempre più importante di divulgazione scientifica, rivolto soprattutto ai giovani, per una cultura dello sviluppo basata sulla conoscenza.



Fondazione Banca San Paolo di Brescia contribuisce alle attività della **Caritas Diocesana** per la **mensa**

**popolare Madre Eugenia Menni**, che ogni anno offre un pasto caldo e un momento di accoglienza e di ascolto a oltre 1.700 persone senza fissa dimora o in situazione di grave emarginazione.

**4,2 milioni €** costi sostenuti per donazioni e sponsorizzazioni sociali

**3,3 milioni €** donazioni e sponsorizzazioni con utili accantonati per scopi sociali

**3,5 milioni €** interventi sociali delle Fondazioni del Gruppo

**191** notebook donati a 45 scuole, parrocchie, organizzazioni non profit ed enti pubblici

**663** ore di lavoro dedicate ad attività di educazione finanziaria per oltre 10 mila giovani e studenti di 121 scuole in 15 province

Anche il personale è coinvolto nelle attività sociali del Gruppo, con attività di **volontariato aziendale** e con l'utilizzo della carta in edizione speciale riservata **Enjoy Special Edition**. Le commissioni POS della carta sono devolute ogni anno a un'organizzazione non profit scelta dai dipendenti stessi tra i finalisti del premio Sodalitas Social Innovation: per il 2014 la **Cooperativa la Strada** con il progetto **La Bottega di Geppo**, laboratorio-scuola contro l'abbandono scolastico dei minori.

# Contatti

## **Investor Relations**

Laura Ferraris - 035.3922217- [investor.relations@ubibanca.it](mailto:investor.relations@ubibanca.it)

## **Soci**

Giuseppe Sciarrotta - 030.2473205 - [soci@ubibanca.it](mailto:soci@ubibanca.it)

## **Media Relations**

Simone Zavatarelli - 02.77814932 - [relesterne@ubibanca.it](mailto:relesterne@ubibanca.it)

## **Responsabilità sociale d'impresa**

Damiano Carrara - 035.392925 - [bilancio.sociale@ubibanca.it](mailto:bilancio.sociale@ubibanca.it)

## **Servizio clienti**

800.500.200 - [www.ubibanca.com](http://www.ubibanca.com)

Il presente documento è la sintesi del Bilancio Sociale 2014.

Il documento integrale, redatto secondo il livello A+ delle linee guida GRI G3.1 e sottoposto a revisione limitata da parte di Deloitte & Touche S.p.a., è disponibile in formato PDF sul sito Internet di Gruppo [www.ubibanca.it](http://www.ubibanca.it)

Per ricevere copia cartacea del Bilancio Sociale 2014 è possibile utilizzare la funzione "Toolbox-Richiesta documenti" del sito internet di Gruppo o rivolgersi a:

UBI Banca Scpa  
Chief Financial Officer - CSR Manager  
Piazza V. Veneto, 8 - 24122 Bergamo  
Tel. 035-392925 - Fax 035-392996  
[bilancio.sociale@ubibanca.it](mailto:bilancio.sociale@ubibanca.it)

Ideaazione, realizzazione e progetto grafico  
**PG&W Srl** - Bergamo - [www.pg-w.it](http://www.pg-w.it)

Stampa  
**Graphicscalve** S.p.A. - Vilminore di Scalve

Stampato su carta certificata





[www.ubibanca.it](http://www.ubibanca.it)

